



TRICICLOS

Empresa



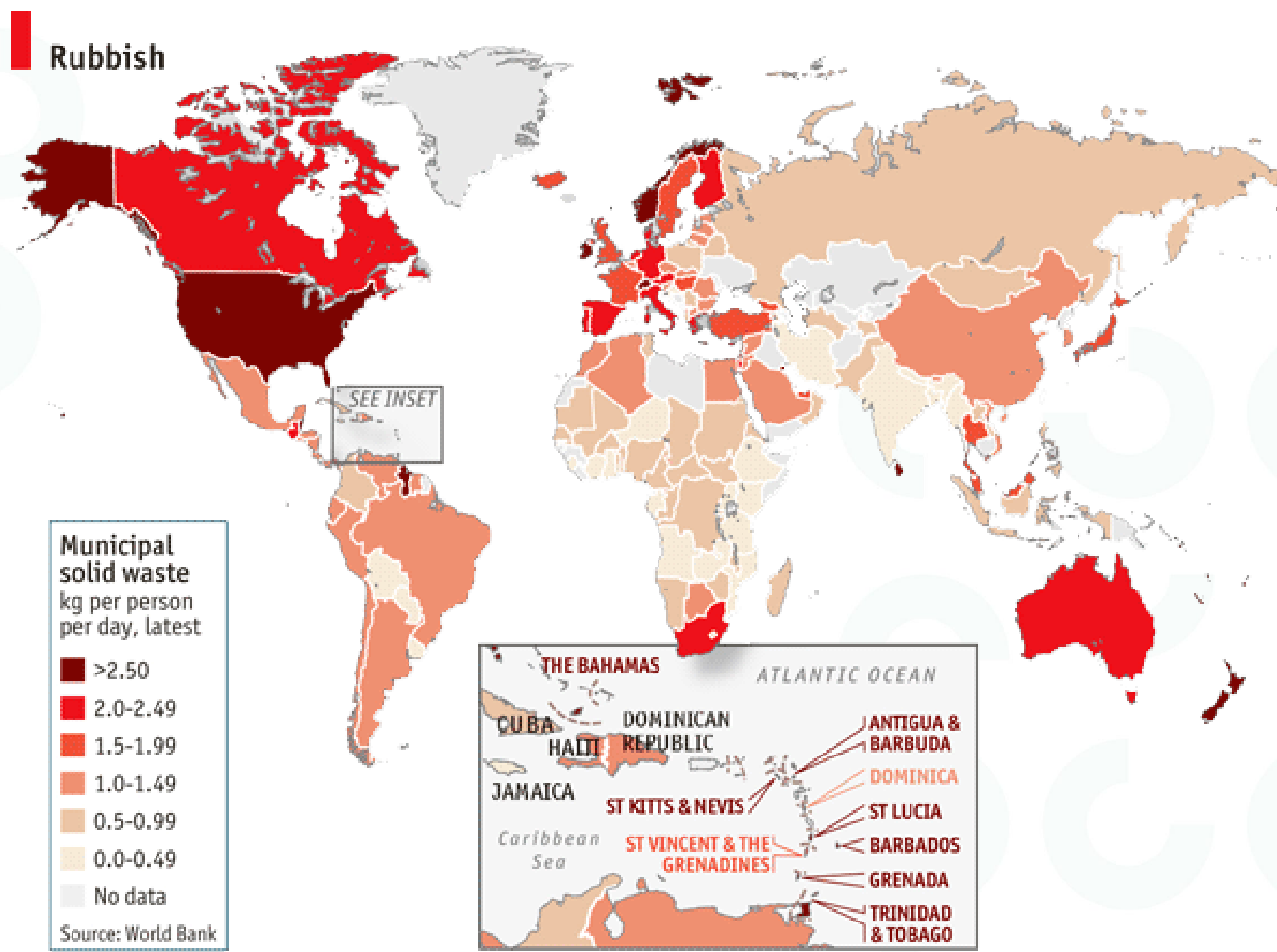
Certificada

Creemos que

# LA BASURA ES **UN ERROR DE DISEÑO**

que necesita ser resuelto









La Economía Lineal ha alcanzado sus límites, donde ya se ha empezado a ver el agotamiento de una serie de recursos naturales y combustibles fósiles, como también el espacio disponible para desechar la basura que generamos.







“El diseño es la primera señal de intención humana”

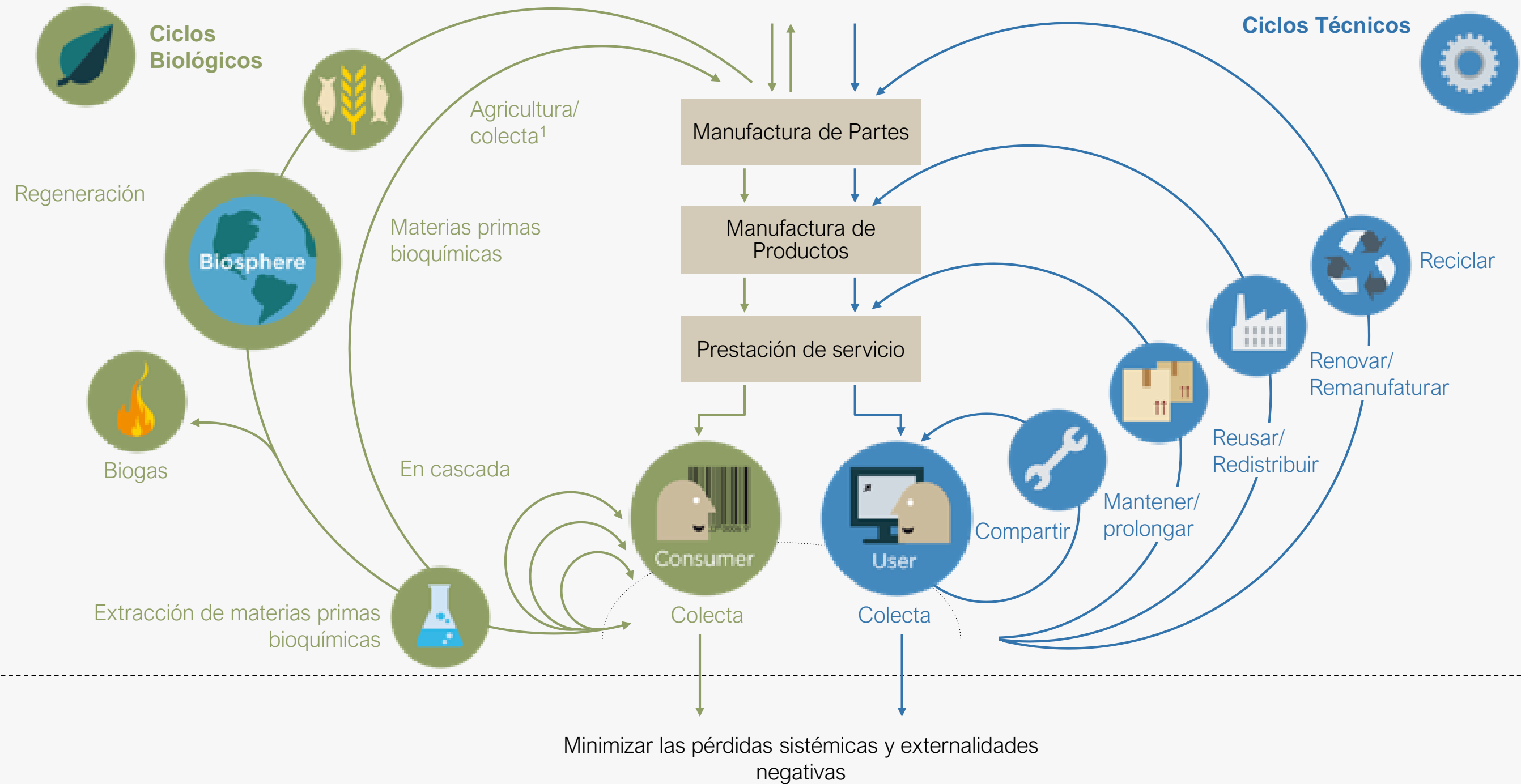
- *William McDonough*





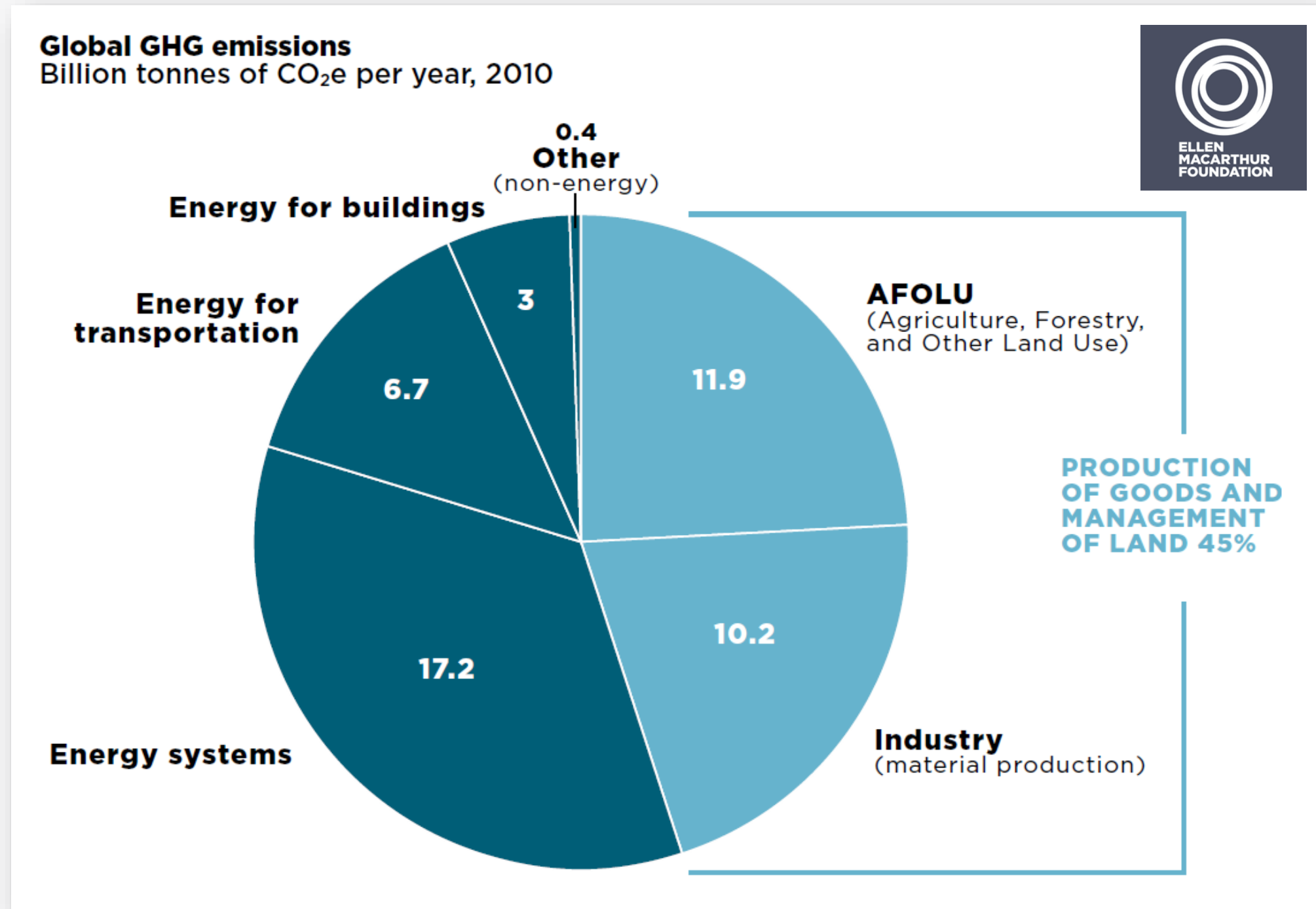
**80%** De la carga ambiental de un producto o servicio se define al momento de diseñarlo.

*Fuente:* European Ecodesign Directive



**Fuente:** Ellen MacArthur Foundation – Adaptada del Protocolo de Diseño de Cradle To Cradle (Braungart & McDonough)

# La Economía circular para abordar el Cambio Climático

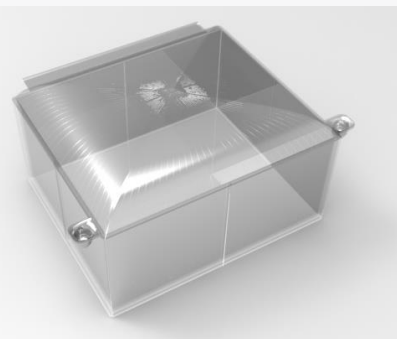
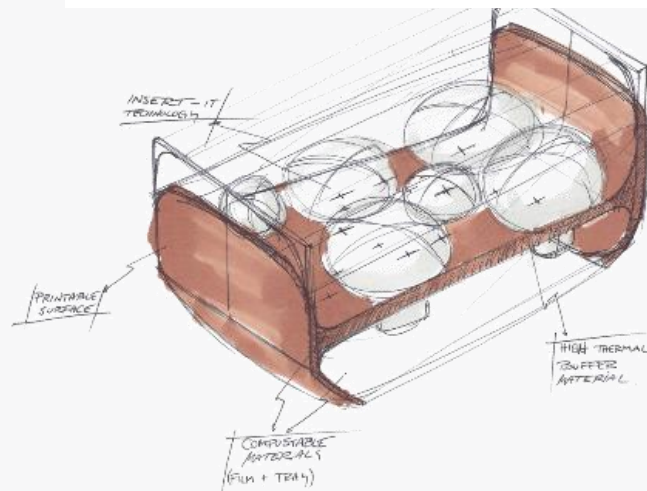


Emisiones más difíciles de reducir que surgen del *manejo de la tierra y la producción* de edificios, vehículos, electrónica, ropa, comida, embalaje y otros bienes y activos que utilizamos todos los días



# 1 Identificar y prevenir los residuos y la contaminación en la cadena de valor.

**Abrantes®**  
*La calidad tiene nombre*



## DISEÑO CIRCULAR

TRICICLOS

≡ solución final ≡

≡ reciclable! ≡



producción final  
bandeja de  
**PP**

con venta en  
**5**  
locales de Chile



# 1 Identificar y prevenir los residuos y la contaminación en la cadena de valor.

## ELIMINACIÓN DEL RESIDUO





# 1 Identificar y prevenir los residuos y la contaminación en la cadena de valor.

## SUSTITUCIÓN DE MATERIALES

Es un empaque de origen vegetal que reduce en 60% la huella de carbono.

El 85% del material utilizado para hacer el empaque proviene de maíz que es una fuente renovable.

Además, usa un 48% menos de energía al producirlo, en comparación con el empaque convencional de Lay's Artesanas, lo que equivale a dejar de usar una bombilla led de 60W por una hora.





## 2 Mantener productos y materiales en uso para retener la energía embebida.

### REUSO DE PRODUCTOS Y COMPONENTES



VIVAMOS  
MÁS  
RETORNABLE



RETORNABLE  
sin azúcar  
Coca-Cola

TENÉ  
UN ENVASE  
SIEMPRE  
A MANO



SENTÍ EL SABOR

COCA-COLA ES MARCA REGISTRADA DE THE COCA-COLA COMPANY. COCA-COLA SIN AZÚCAR: BEBIDA SIN ALCOHOL DIETÉTICA GASIFICADA DE EXTRACTOS VEGETALES.

ELIGE RETORNABLES Y JUNTOS AYUDEMOS  
**A CUIDAR EL MEDIO AMBIENTE**



RETORNABLE  
Coca-Cola  
zero  
sin azúcar  
sabor auténtico

CADA VEZ QUE PREFIERES REUTILIZAR 2 BOTELLAS RETORNABLES,  
ESTÁS REDUCIENDO TU HUELLA DE CARBONO EN EL EQUIVALENTE A

-  2 DÍAS DE  
ABSORCIÓN DE CO<sub>2</sub>  
DE UN ÁRBOL
-  162 HORAS  
DE CARGA DE  
CELULAR
-  33 HORAS DE UNA  
AMPOLLETA DE BAJO  
CONSUMO ENCENDIDA

Compensación para 4 toneladas de dióxido de carbono (CO<sub>2</sub>) emitidas por la producción y distribución de PET, en base a las emisiones de CO<sub>2</sub> equivalentes durante todo el ciclo de vida de los envases. Cálculos realizados por datos de la Embotelladora Andina en PET y tasa promedio nacional de reciclaje para PET. Más información del estudio en [www.dictuc.cl/coca\\_cola](http://www.dictuc.cl/coca_cola)

 **Coca-Cola** Chile  
Coca-Cola Zero es marca registrada de The Coca-Cola Company. Ingresa a [www.cocacolabchile.cl](http://www.cocacolabchile.cl) y conoce más sobre la reutilización.



### 3 Regenerar los sistemas naturales para secuestrar carbono en el suelo y en productos.

## RECIRCULACIÓN DE MATERIALES

**Embalo Sustentável.**  
Tudo que vai ao  
mercado, volta. Nada  
fica na natureza.



3

Regenerar los sistemas naturales para secuestrar carbono en el suelo y en productos.

## AGRICULTURA REGENERATIVA

Sistema global de producción y cosecha de la caña de azúcar **cruda autosostenible**, que busca manifestar todo el potencial ecológico y conservacionista de esta cultura.







---

# LA BASURA ES UN ERROR de diseño

---

®

Que puede y debe ser  
corregido...

**¡MUCHAS GRACIAS!**